



## PRESTANDEKLARATION

NO 1348

24



Produkttypens unika identifikationskod: PA30CES100

Användningsändamål: Sandwichelement med mineralullkärna och yta av tunnplåt;  
ytterväggar, mellanväggar, undertak

Tillverkarens namn: Isolamin Sweden AB, Industrivägen 5, SE-95632 Överkalix

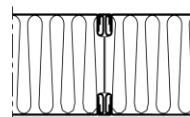
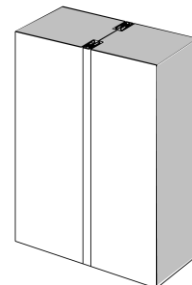
System: 3

Harmoniserad standard: EN 14509:2013

Maritime Advanced Research Centre Notified Body No.: 2434

Classification report No.: RS-23/T-287/E

Ventac Laboratory Report no 3670



Panel	30CES100
Tjocklek	100 mm
Vikt	20 kg/m <sup>2</sup>
Standardbredder	565, 1180 mm
U-värde	0,43 W/m <sup>2</sup> K

Väsentliga egenskaper	Prestanda	Harmoniserad teknisk specifikation
Draghållfasthet	NPD	EN 14509:2013
Skjuvhållfasthet	NPD	EN 14509:2013
Glidningsmodul	NPD	EN 14509:2013
Tryckhållfasthet	NPD	EN 14509:2013
Böjmotstånd	NPD	EN 14509:2013
Reaktion vid brandpåverkan	NPD	EN 13501-1:2007
Brandmotstånd	EI60/E120	EN 13501-2:2016
Brandskyddsförmåga	NPD	EN 14509:2013
Värmemotstånd	2,18 m <sup>2</sup> K/W	EN 14509:2013
Genomsläpplighet vatten	NPD	EN 12865
Genomsläpplighet luft	NPD	EN 11214
Genomsläpplighet ånga	NPD	EN 14509:2013
Luftljudsisolering	33	ISO 354:2003
Ljudabsorption	NPD	EN ISO 11654
Måttstabilitet	PASS	EN 14509:2013
Hållbarhet	PASS	EN 14509:2013

Tolerans	Kärnmaterial	Ytmaterial
Längd: ± 5 mm Bredd: ± 1 mm Tjocklek: +0/-1 mm Vinkelräthet: 1 mm/m Ytjämnhet: + 0/-0.35 mm	Material: Stenull Densitet: 120 kg/m <sup>3</sup> ±10%	Material: Varmgalvaniserad stålplåt Tjocklek: 0,5/0,5 mm

Signerad på uppdrag av tillverkaren:

Överkalix 2024-03-04

Michael Ottesen Fossen

Isolamin Sweden AB

R&amp;D Technician / Project coordinator